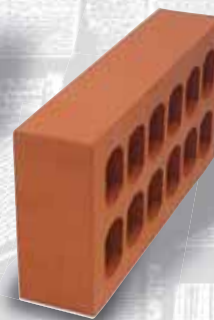


CERAMICA  **LA OLIVA**®

Ladrillos que dan la cara

**LADRILLOS
CARA VISTA y ADOQUÍN**







En Cerámica La Oliva, empresa líder en el sector tras más de 35 años en el mercado y siete fábricas de material cerámico para la construcción, queremos compartir con usted el resultado nuestra experiencia y profesionalidad mediante este catálogo, donde les presentamos parte de nuestra amplia gama de productos. En concreto, podrán encontrar toda la información sobre:

CARA VISTA ESMALTADO: piezas cerámicas con la calidad propia de nuestra empresa, y con el acabado que el esmalte proporciona para los proyectos más exclusivos.

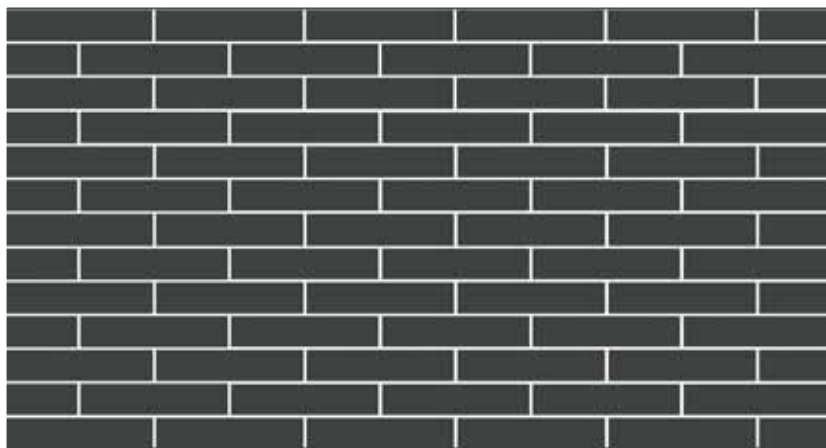
CARA VISTA CLINKER: si necesita un ladrillo de altas prestaciones, con el clinker obtiene un producto de alta resistencia a la compresión y bajo nivel de absorción de agua.

CARA VISTA HIDROFUGADO: un clásico del mercado, pero que se renueva día a día ampliando su gama en base a las necesidades del sector.

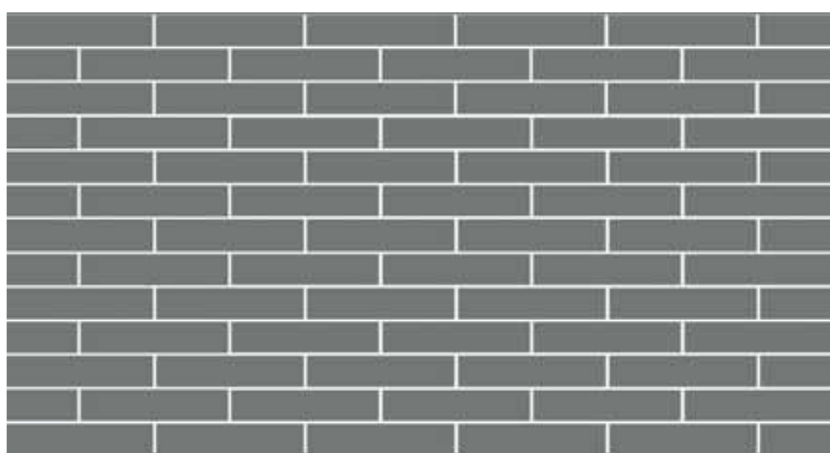
ADOQUÍN CERÁMICO: material cerámico de alta gama y elevado rendimiento técnico, apto tanto para su uso peatonal como de tráfico rodado en las más adversas condiciones.

Además, pueden ampliar toda esta información visitando nuestra página www.ceramicaoliva.com o a través de nuestra amplia red comercial.

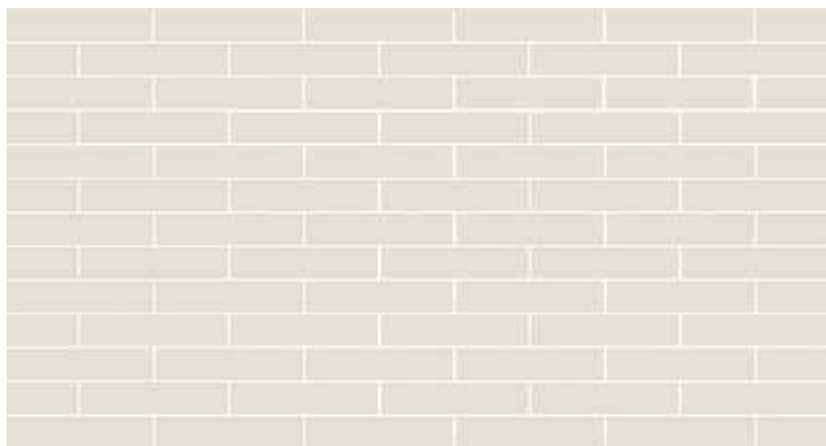
CARA VISTA ESMALTADO



grafito



gris acero



nacar

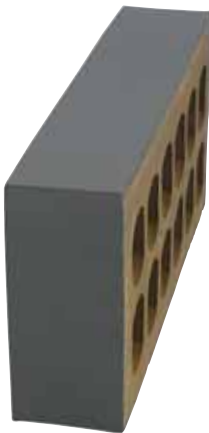
DIMENSIONES aprox.(mm) 240x115x 50 - 70

UNIDADES / m² 66,6 - 50

PESO APROXIMADO (Kg) $\geq 1,50$ - $\geq 2,10$

ABSORCIÓN (%): BASE ROJA, TERRA, TABACO ≤ 11
RESTO ≤ 16

SUCCIÓN (Kg/m² min) $\leq 0,8$



ESTABILIDAD DIMENSIONAL

BASE ROJA, TERRA, TABACO
RESTO

Exp. por humedad $\leq 0,50$ mm/m
Exp. por humedad $\leq 0,30$ mm/m

RESISTENCIA A COMPRESIÓN (CARACT. NORMALIZADA)

≥ 20 N/mm²

EFLORESCIENCIAS

No eflorescido

DURABILIDAD

Clase F2. No heladizo

DENSIDAD APARENTE DECLARADA

BASE ROJA, TERRA, TABACO
RESTO

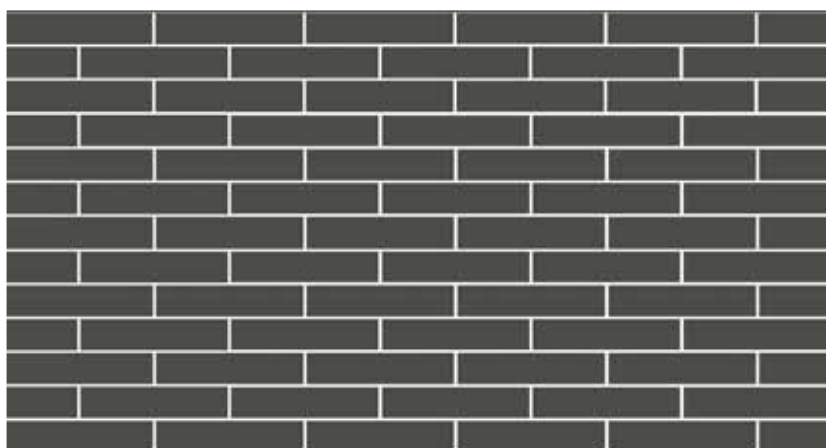
1.160 kg/m³

1.085 kg/m³

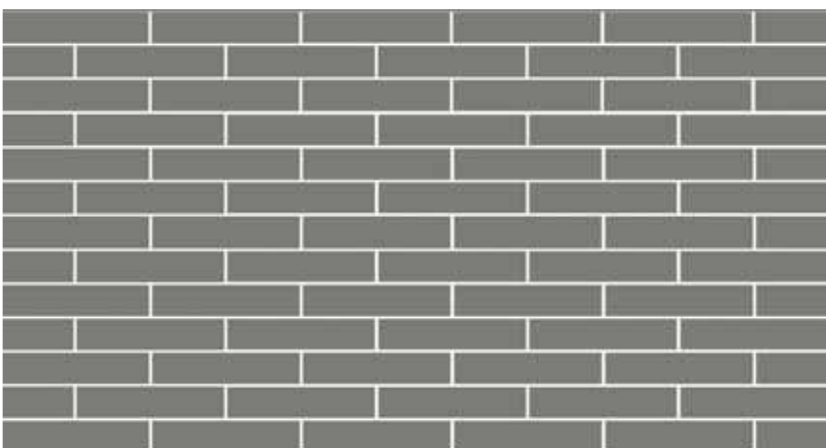
COEFICIENTE DE TRANSMISIÓN TÉRMICA
Valor de diseño (W/mK)

0,35

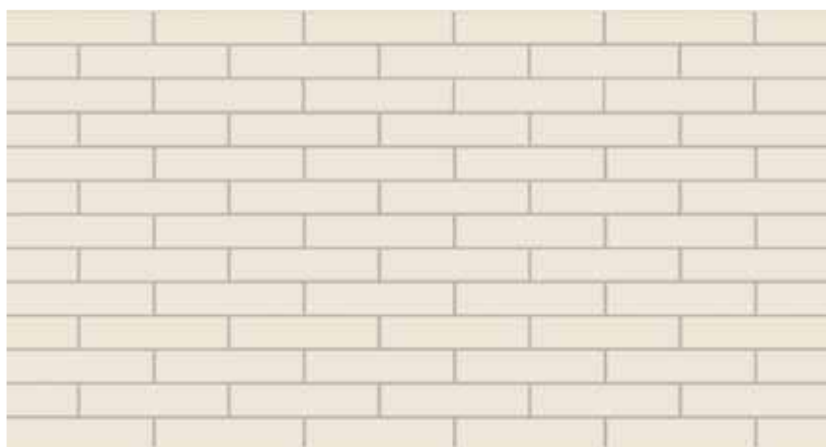
CARA VISTA CLINKER



antracita



teide



marfil

DIMENSIONES aprox. (mm)	240x115x 49 - 70
UNIDADES / m²	66,6 - 50
PESO APROXIMADO (Kg)	≥1,6 - ≥2,0

ABSORCIÓN (%):	≤5
SUCCIÓN (kg/m² min)	≤ 0,5



ESTABILIDAD DIMENSIONAL

Exp. por humedad $\leq 0,30$ mm/m

RESISTENCIA A COMPRESIÓN (CARACT. NORMALIZADA)

≥ 40 N/mm²

EFLORESCENCIAS

No eflorescido

DURABILIDAD

Clase F2. No heladizo

DENSIDAD APARENTE DECLARADA

1.265 kg/m³

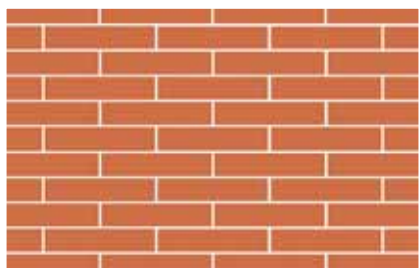
COEFICIENTE DE TRANSMISIÓN TÉRMICA

Valor de diseño (W/mK)

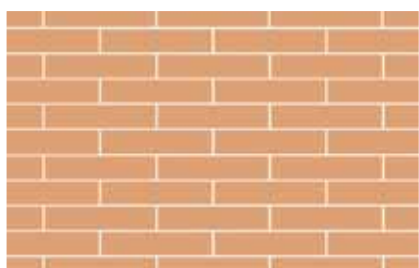
0,35

CARA VISTA HIDROFUGADO

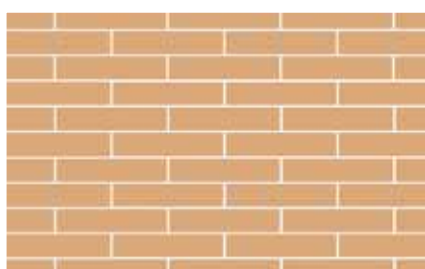
rojo



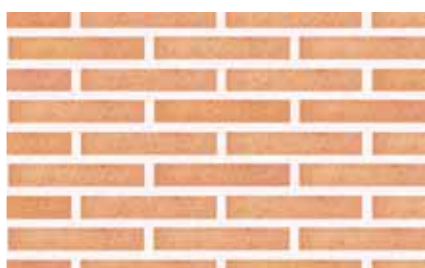
albero



sahara



rústico



DIMENSIONES aprox. (mm)

RÚSTICO 240x110x39
RESTO 240x115x 50 - 70

UNIDADES / m²

RÚSTICO 76,9
RESTO 66,6 - 50

PESO APROXIMADO (Kg)

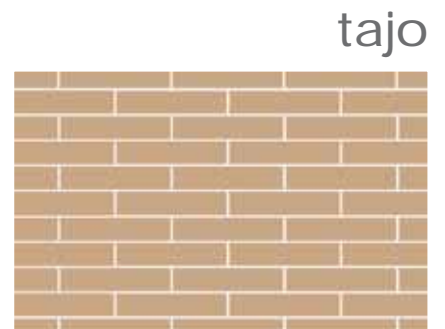
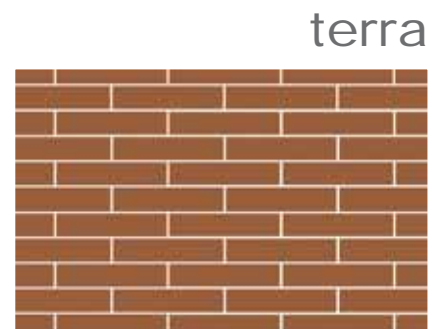
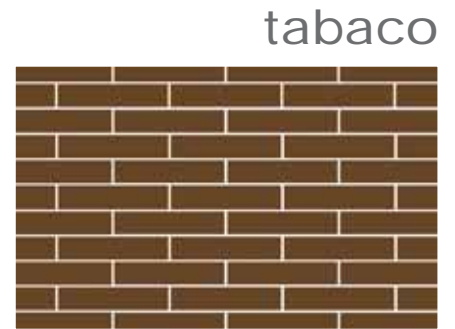
RÚSTICO ≥1,50
RESTO ≥1,50 - ≥2,10

ABSORCIÓN (%):

ROJO, TERRA, TABACO ≤ 11
RESTO ≤ 16

SUCCIÓN (kg/m² min)

RÚSTICO ≤ 5
RESTO ≤ 8



ESTABILIDAD DIMENSIONAL

ROJO, TERRA, TABACO
RESTO

Exp. por humedad $\leq 0,50$ mm/m
Exp. por humedad $\leq 0,30$ mm/m

RESISTENCIA A COMPRESIÓN (CARACT. NORMALIZADA)

≥ 20 N/mm²

EFLORESCENCIAS

No eflorescido

DURABILIDAD

Clase F2. No heladizo

DENSIDAD APARENTE DECLARADA

RÚSTICO
ROJO, TERRA, TABACO
RESTO

1.540 kg/m³

1.160 kg/m³

1.085 kg/m³

COEFICIENTE DE TRANSMISIÓN TÉRMICA
Valor de diseño (W/mK)

RÚSTICO
RESTO

0,46

0,35

ADOQUÍN

rojo



mediterráneo



DIMENSIONES aprox. (mm)

200x100x50

UNIDADES / m²

50

PESO APROXIMADO (Kg)

2,3



terra



barroco



RESISTENCIA A FLEXIÓN

Clase T2

DURABILIDAD

FP 100

RESISTENCIA A LOS ÁCIDOS

CLASE C (resistente)

RESISTENCIA A LA ABRASIÓN (mm³)

Clase A2

RESISTENCIA AL DESLIZAMIENTO (DERRAPE)

Clase U3

REACCIÓN AL FUEGO

Euroclase A1

RECOMENDACIONES DE USO DEL LADRILLO

En este apartado daremos una serie de pequeños consejos que podrán ayudarnos a mejorar el aspecto final de las fábricas realizadas con ladrillo cara vista de Cerámica la oliva.

Recepción y acopio

Este aspecto suele ser bastante descuidado, pese a que resulta de vital importancia para prevenir posibles fallos. Es importante disponer de una muestra de ladrillos tomados al azar del primer suministro. Esta muestra nos va a permitir verificar, antes incluso de la descarga, el material suministrado mediante una simple comparación. Una vez comprobado el material enviado, éste debe ser subido a las plantas lo antes posible, ya que es aquí donde menos posibilidades de ensuciamientos y desperfectos existe.

Mezclado de ladrillos

Para conseguir un aspecto armonioso de las fábricas, es muy importante tratar de mezclar los ladrillos al máximo. Para ello, a la hora de tomar los ladrillos para llevar al tajo, en vez de hacerlo de un único palé, lo haremos de al menos tres diferentes. Si desmontamos los palés de forma piramidal conseguiremos mezclar entre si todas las capas del propio palé.

Mojado de las piezas

Un correcto mojado de las piezas cerámicas antes de su colocación reducirá de forma temporal su capacidad de succión, con lo que evitaremos deshidrataciones del mortero, y la adherencia entre éste y los ladrillos será máxima. Únicamente en el caso de ladrillos de baja succión (tanto si son hidrofugados, como gresificados o clinker) se podrá obviar el mojado previo. En el caso de los ladrillos hidrofugados, resulta ventajoso quitar el plástico de los palés como mínimo 24 horas antes de su utilización.

Morteros para ladrillos de baja succión

En este caso, y dada la baja succión de las piezas, resulta necesario tomar una serie de precauciones con los morteros:

- No es aconsejable utilizar morteros retardados.
- La adición de plastificantes no retardadores puede ayudar a reducir el agua de amasado.
- Resultan ventajosos los áridos de machaqueo por trabar mejor.
- El árido a utilizar debe poseer pocos finos, ya que éstos retienen agua y por tanto aumenta el agua de amasado.
- Resulta ventajoso utilizar cal para mejorar la trabajabilidad del mortero.

Prevención de eflorescencias

Para evitar la aparición de eflorescencias en las fábricas terminadas es necesario partir de materiales con bajo o nulo contenido en sales solubles. Cualquier aportación excesiva de agua a las fábricas, sobre todo si ésta se hace por la coronación o por el intradós, es un riesgo de eflorescencias innecesario.

Esta precaución es especialmente importante cuando se trata de evitar el aporte de suciedad desde los forjados al intradós de las fábricas. Cuando los trabajos se realicen en época lluviosa, hay que proteger las fábricas recién levantadas con plásticos. Evitar las soluciones constructivas que dirijan el agua hacia las fábricas.

Los proyectados sobre el intradós de las fábricas retardan su secado y fuerzan a que éste se realice exclusivamente por la cara vista.

Cierre de huecos y piezas cortadas

Para evitar "parches" en la fachada es importante que, siempre que se vayan a utilizar piezas cortadas, éstas sean del mismo acopio de material que aquellas que se estén utilizando en la zona donde se vayan a colocar. Cuando se dejen huecos de servicio en la fachada, con la intención de cerrarlos posteriormente, resulta conveniente reservar para ello ladrillos de los mismos que se estén utilizando en los alrededores.

Limpieza

La mejor solución para la limpieza de una fachada es no ensuciarla. Si esto no ha sido posible, un procedimiento adecuado para la mayoría de los casos es:

- Humedecer con agua limpia.
- Aplicar una solución 1:10 de ácido clorhídrico en agua.
- Dejar actuar durante 5-10 minutos.
- Cepillar en la dirección de las sogas con un cepillo de raíz.
- Aclarar con abundante agua limpia (si se utiliza agua a presión tener cuidado con las llagas).



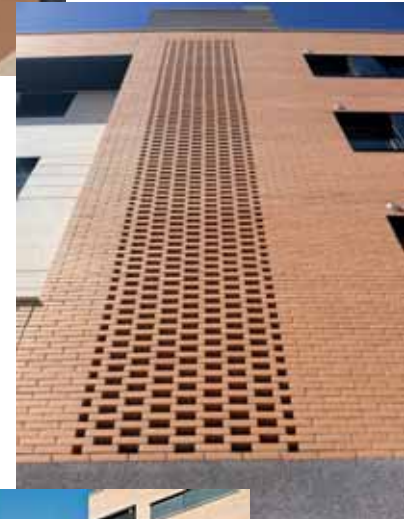
Todos los productos elaborados por nuestra compañía cuentan con las certificaciones necesarias para su proyecto y exigidas por el **Código Técnico de la Edificación**, además de la garantía de calidad propia de una empresa líder como **Cerámica La Oliva**. Dicha documentación está a su disposición en nuestra página web, o bien solicitándola por teléfono, fax o correo electrónico a nuestro departamento comercial.



SERVICIO

En Cerámica La Oliva sabemos que un buen producto se ha de acompañar de un mejor servicio. Por ello, y como valor añadido, contamos con un excelente servicio de logística, que nos permite hacer frente a las necesidades de nuestros clientes en tiempo record, tanto dentro como fuera de España





Notas y observaciones finales.

Los colores mostrados en este catálogo son orientativos.

Las piezas por palé pueden variar por motivos técnicos.

Las piezas por metro cuadrado pueden variar en función a la colocación de las piezas.

El peso y las dimensiones mostradas son aproximadas.

Cerámica La Oliva se reserva el derecho a modificar, añadir o eliminar cualquier información o producto incluido en este catálogo sin previo aviso.

Para una adecuada planificación del servicio, se ruega la consulta de posibles plazos y cantidades de suministro de cada modelo con suficiente antelación. Pueden hacerlo a través de nuestro departamento comercial.

Toda la información técnica sobre los productos, así como las certificaciones y ensayos están disponibles en nuestra página web, o bien contactando con nuestro departamento técnico.

Para más información sobre nuestra empresa, por favor visite www.ceramicalaoliva.com

CERAMICA  **LA OLIVA**®

Vereda del Prado, s/n
Tel.: +34 902 224 700 - Fax: +34 925 554 126
45290 Pantoja - Toledo - España

DPTO. COMERCIAL: comercial@laoliva.com
ADMINISTRACIÓN: laoliva@laoliva.com
<http://www.ceramicaoliva.com>

TEL. PEDIDOS: +34 902 200 959
FAX: +34 902 197 742

Asociado a: Miembro de:

