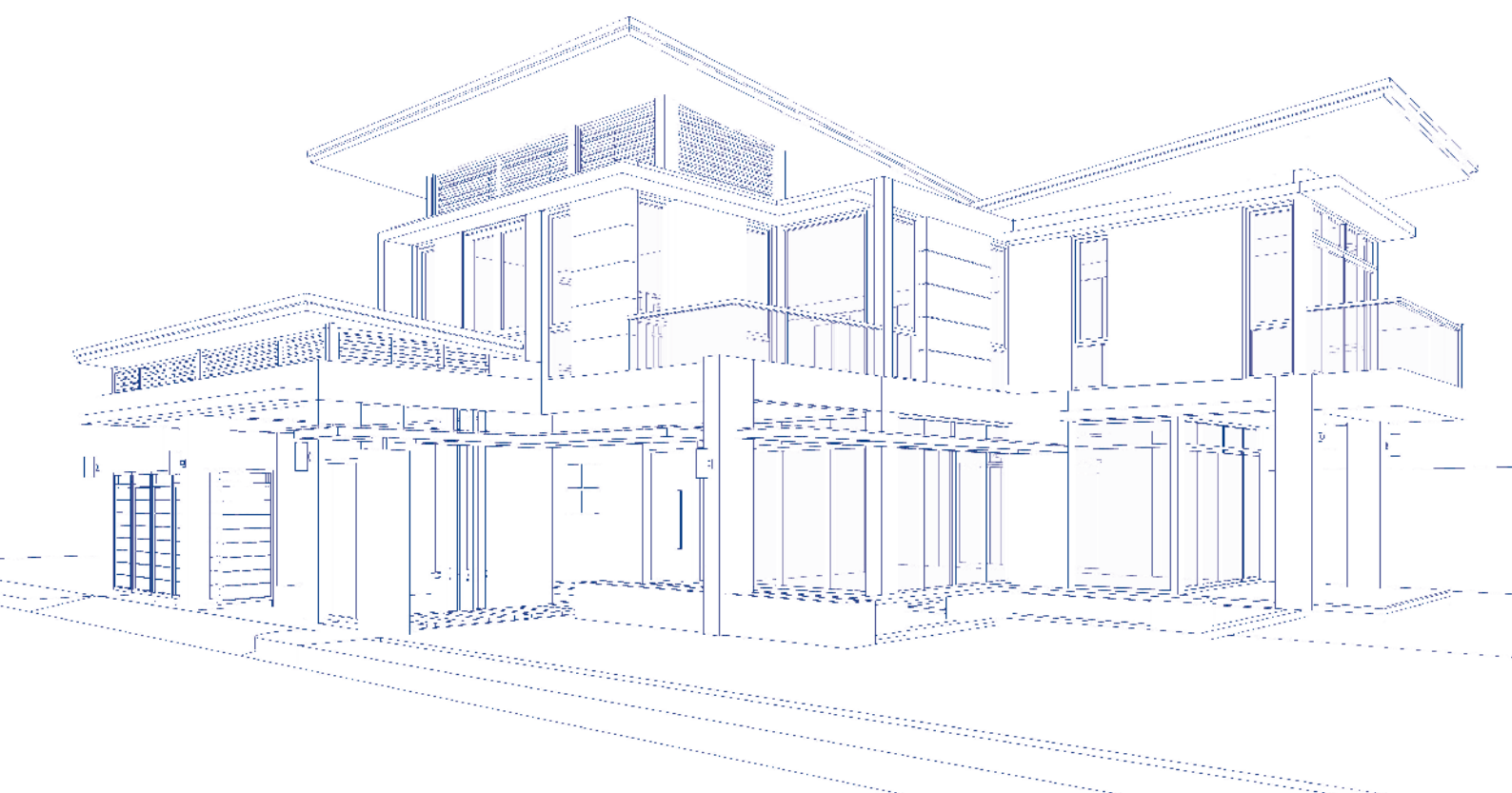


Tarifa 2015 - 2016

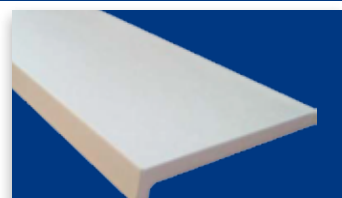
HORMIGÓN POLÍMERO



TARIFA EN VIGOR EL 1 DE JULIO DE 2015
PRECIO FRANCO FABRICA O DEPÓSITO, EMBALAJE INCLUIDO

VIERTAGUAS ESTANDAR CON BAJANTE (PIEZAS DE 2 METROS)

Referencia	Tono	Dimensiones cm. L x W x H x U	Unidades Palet	Peso Unidad	Peso Palet	Precio Unidad	Precio Palet €
VAECB-26	BL/BE/GR	200 x 26 x 4,5 x 24	26	23	598	58,08	1510,08
VAECB-30	BL/BE/GR	200 x 30 x 4,5 x 28	26	27,6	717,6	67,68	1759,68
VAECB-34	BL/BE/GR	200 x 34 x 4,5 x 32	26	34,4	894,4	76,65	1992,90
VAECB-38	BL/BE/GR	200 x 38 x 4,5 x 36	26	39	1014	84,39	2194,14



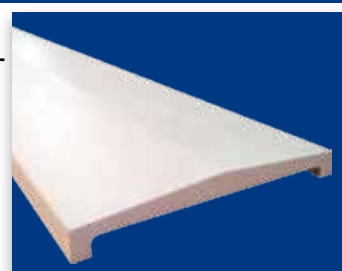
VIERTAGUAS ESTANDAR CON GOTERÓN (PIEZAS DE 2 METROS)

Referencia	Tono	Dimensiones cm. L x W x H x U	Unidades Palet	Peso Unidad	Peso Palet	Precio Unidad	Precio Palet €
VAECG-26	BL/BE/GR	200 x 26 x 2,5 x 24	30	20	600	51,66	1549,80
VAECG-30	BL/BE/GR	200x 30 x 2,5 x 28	30	23	690	58,62	1758,60
VAECG-36	BL/BE/GR	200 x 36 x 2,5 x 34	30	26	780	70,38	2111,40
VAECG-41	BL/BE/GR	200 x 41x 2,5 x 39	30	30	900	79,35	2380,50



CUBREMUROS ESTANDAR 2 VERTIENTES CON BAJANTES (PIEZAS DE 1,5 METROS)

Referencia	Tono	Dimensiones cm. L x W x H x U	Unidades Palet	Peso Unidad	Peso Palet	Precio Unidad	Precio Palet €
CME2VCB-19	BL/BE/GR	150 x 19 x 5 x 15	20	12,5	250	33,84	676,80
CME2VCB-24	BL/BE/GR	150 x 24 x 5 x 20	20	15,5	310	43,92	878,40
CME2VCB-26	BL/BE/GR	150 x 26 x 5 x 22	20	16,7	334	47,37	947,40
CME2VCB-28	BL/BE/GR	150 x 28 x 5 x 24	20	18	360	49,41	988,20
CME2VCB-32	BL/BE/GR	150 x 32 x 5 x 28	20	20,5	410	51,21	1024,20
CME2VCB-37	BL/BE/GR	150 x 37 x 5 x 33	20	23,5	470	64,38	1287,60



CUBREMUROS ESTANDAR PLANO CON BAJANTES (PIEZAS DE 1,5 METROS)

Referencia	Tono	Dimensiones cm. L x W x H x U	Unidades Palet	Peso Unidad	Peso Palet	Precio Unidad	Precio Palet €
CMEPCB-16	BL/BE/GR	150 x 16 x 4,5 x 12	26	10	260	25,65	666,90
CMEPCB-19	BL/BE/GR	150 x 19 x 4,5 x 15	26	12,5	325	30,00	780,00
CMEPCB-25	BL/BE/GR	150 x 25 x 4,5 x 21	26	15	390	36,45	947,70
CMEPCB-30	BL/BE/GR	150 x 30 x 4,5 x 26	26	17,5	455	43,53	1131,78
CMEPCB-34	BL/BE/GR	150 x 34 x 4,5 x 30	26	20	520	48,81	1269,06
CMEPCB-44	BL/BE/GR	150 x 44 x 4,5 x 40	26	25,9	673,5	57,03	1482,78



PRODUCTOS A MEDIDA

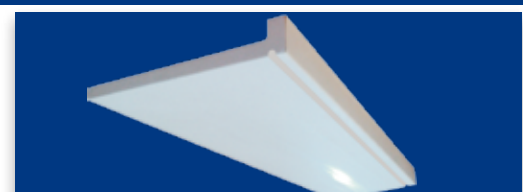
DINTEL PLANO DE 2,5 CENTÍMETROS DE ALTURA

Referencia	Tono	Anchura cm	Peso por Metro	Precio por Metro €
DINPLA-1	BL/BE/GR	Hasta 10	3,6	16,86
DINPLA-2	BL/BE/GR	De 11 a 20	7,2	33,18
DINPLA-3	BL/BE/GR	De 21 a 30	10,8	49,47



DINTEL CON FRETE DE 5 CENTÍMETROS DE ALTURA x 2,5

Referencia	Tono	Anchura cm	Peso por Metro	Precio por Metro €
DINFRE-1	BL/BE/GR	Hasta 10	4,5	20,94
DINFRE-2	BL/BE/GR	De 11 a 20	8,18	37,26
DINFRE-3	BL/BE/GR	De 21 a 30	11,81	53,55



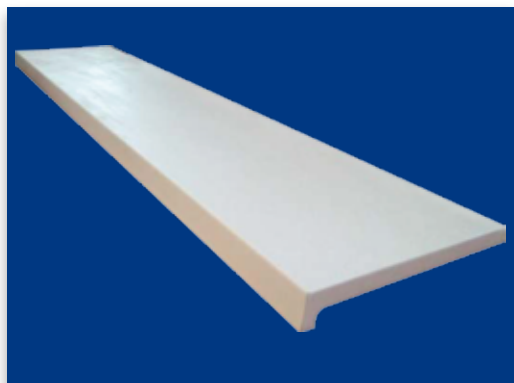
JAMBA, MOLDURA, RODAPIÉ

Referencia	Tono	Dimensiones cm. W x H	Peso por Metro	Precio por Metro €
JAM-12	BL/BE/GR	12,5 x 1,5	3,5	15,87
JAM-21	BL/BE/GR	21,5 x 1,5	5,8	21,93
JAM-27	BL/BE/GR	27,5 x 1,5	7,4	27,87



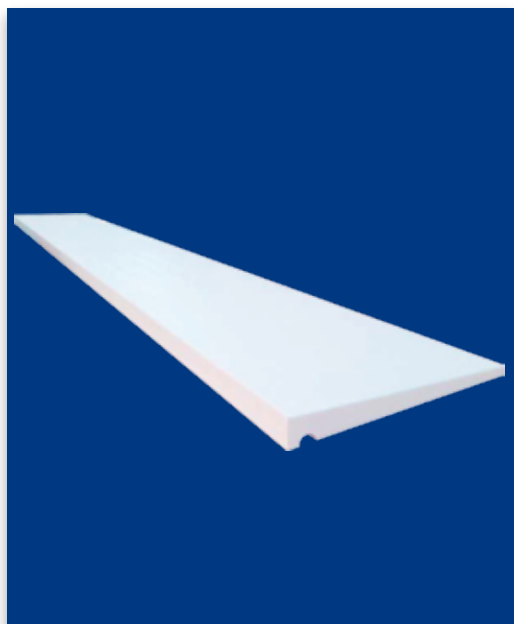
VIERTAGUAS CON BAJANTE

Referencia	Tono	Dimensiones cm. W x H x U	Peso por Metro	Precio por Metro €
VACB-15	BL/BE /GR	15 x 4,5 x 13	6,2	22,77
VACB-20	BL/BE /GR	20 x 4,5 x 18	8	28,17
VACB-24	BL/BE /GR	24 x 4,5 x 22	9,5	30,15
VACB-26	BL/BE /GR	26 x 4,5 x 24	11,5	33,33
VACB-28	BL/BE /GR	28 x 4,5 x 26	12,6	35,52
VACN-30	BL/BE /GR	30 x 4,5 x 28	13,8	38,76
VACB-32	BL/BE /GR	32 x 4,5 x 30	15,5	41,43
VACB-34	BL/BE /GR	34 x 4,5 x 32	17,2	43,80
VACB-38	BL/BE /GR	38 x 4,5 x 36	19,5	48,18



VIERTAGUAS CON GOTERÓN

Referencia	Tono	Dimensiones cm. W x H x U	Peso por Metro	Precio por Metro €
VACG-14	BL /BE /GR	14 x 2,5 x 12	5,3	22,65
VACG-16	BL /BE /GR	16 x 2,5 x 14	6,1	22,83
VACG-18	BL /BE /GR	18 x 2,5 x 16	6,8	22,98
VACG-20	BL /BE /GR	20 x 2,5 x 18	7,6	23,13
VACG-22	BL /BE /GR	22 x 2,5 x 20	8,3	23,76
VACG-24	BL /BE /GR	24 x 2,5 x 22	9,1	25,89
VACG-26	BL /BE /GR	26 x 2,5 x 24	10	28,14
VACG-28	BL /BE /GR	28 x 2,5 x 26	10,5	30,15
VACG-30	BL /BE /GR	30 x 2,5 x 28	11,5	32,52
VACG-33	BL /BE /GR	33 x 2,5 x 31	12	35,34
VACG-36	BL /BE /GR	36 x 2,5 x 34	13	38,61
VACG-38	BL /BE /GR	38 x 2,5 x 36	14	41,01
VACG-41	BL /BE /GR	41 x 2,5 x 39	15	43,41
VACG-48	BL /BE /GR	48 x 2,5 x 46	16	50,55
VACG-53	BL /BE /GR	53 x 2,5 x 51	16,5	55,71
VACG-60	BL /BE /GR	60 x 2,5 x 58	17	66,36



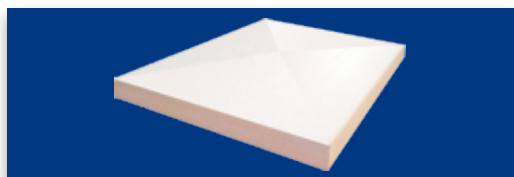
GARGOLA

Referencia	Tono	Dimensiones cm. L x W x H	Peso por Unidad	Precio por Unidad €
GAR-22	BL /BE /GR	22 x 8 x 10	1,5	10,47
GAR-44	BL /BE /GR	44 x 8 x 10	3	16



CUBREPILAR PUNTA DIAMANTE CON BAJANTES

Referencia	Tono	Dimensiones cm. L x W x H x U	Peso por Unidad	Precio por Unidad €
CPPDCB-30	BL /BE /GR	30 x 30 x 4,5 x 25	5,4	21,45
CPPDCB-40	BL /BE /GR	40 x 40 x 4,5 x 35	7,2	35,46
CPPDCB-50	BL /BE /GR	50 x 50 x 4,5 x 45	9	41,33



CUBREPILAR PLANO CON BAJANTES

Referencia	Tono	Dimensiones cm. L x W x H x U	Peso por Unidad	Precio por Unidad €
CPPLCB-30	BL /BE /GR	30 x 30 x 4 x 25	3,7	14,7
CPPLCB-40	BL /BE /GR	40 x 40 x 4 x 35	6,9	24,3
CPPLCB-50	BL /BE /GR	50 x 50 x 4 x 45	8,6	28,32



CUBREMUROS PLANO CON GOTERONES

Referencia	Tono	Dimensiones cm. W x H x U	Peso por Metro	Precio por Metro €
CMPCG-17	BL /BE /GR	17 x 2 x 12	6,3	22,02
CMPCG-20	BL /BE /GR	20 x 2 x 15	7,3	24,9
CMPCG-25	BL /BE /GR	25 x 2 x 20	9	30,99
CMPCG-30	BL /BE /GR	30 x 2 x 25	10,8	37,05



CUBREMUROS 1 VERTIENTE CON GOTERONES

Referencia	Tono	Dimensiones cm. W x H x U	Peso por Metro	Precio por Metro €
CM1VCG-15	BL /BE /GR	15 x 2,5 x 10	5,4	22,44
CM VCG-17	BL /BE /GR	17 x 2,5 x 12	6,3	23,94
CM1VCG-20	BL /BE /GR	20 x 2,5 x 15	7,3	25,32
CM VCG-22	BL /BE /GR	22 x 2,5 x 17	8,1	28,95
CM VCG-25	BL /BE /GR	25 x 2,5 x 20	9,2	32,16
CMI VCG-28	BL /BE /GR	28 x 2,5 x 23	10,2	35,19
CM VCG-30	BL /BE /GR	30 x 2,5 x 25	10,8	37,02
CM VCG-33	BL /BE /GR	33 x 2,5 x 28	12,1	40,20
CM VCG-51	BL /BE /GR	51 x 2,5 x 46	18,3	59,70
CM VCG-53	BL /BE /GR	53 x 2,5 x 48	19,1	62,52



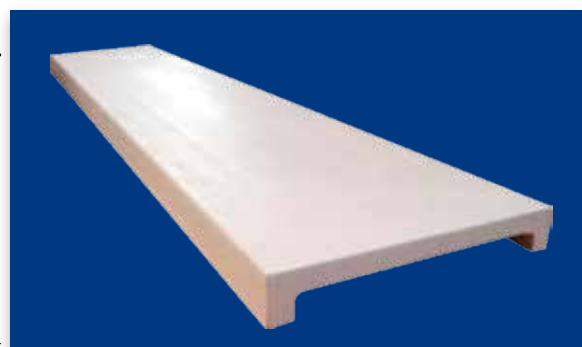
CUBREMUROS 2 VERTIENTES CON GOTERONES

Referencia	Tono	Dimensiones cm. W x H x U	Peso por Metro	Precio por Metro €
CM2VCG-17	BL /BE /GR	17 x 2,5 x 12	6,2	23,91
CM2VCG-20	BL /BE /GR	20 x 2,5 x 15	7,3	25,32
CM2VCG-22	BL /BE /GR	22 x 2,5 x 17	7,9	28,89
CM2VCG-25	BL /BE /GR	25 x 2,5 x 20	9	32,34
CM2VCG-28	BL /BE /GR	28 x 2,5 x 23	10,1	35,13
CM2VCG-30	BL /BE /GR	30 x 2,5 x 25	10,8	37,02
CM2VCG-33	BL /BE /GR	33 x 2,5 x 28	11,9	40,14
CM2VCG-36	BL /BE /GR	36 x 2,5 x 31	12,9	45,03
CM2VCG-40	BL /BE /GR	40 x 2,5 x 35	14,4	47,10
CM2VCG-43	BL /BE /GR	43 x 2,5 x 38	15,5	51,63
CM2VCG-50	BL /BE /GR	50 x 2,5 x 45	18	59,49
CM2VCG-56	BL /BE /GR	56 x 2,5 x 51	20,6	64,71
CM2VCG-75	BL /BE /GR	75 x 2,5 x 70	24	87,69



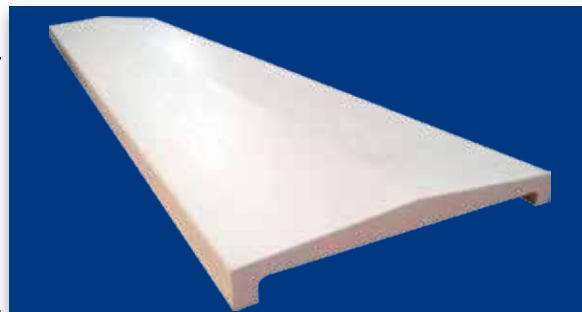
CUBREMUROS PLANO CON BAJANTES

Referencia	Tono	Dimensiones cm. W x H x U	Peso por Metro	Precio por Metro €
CMPCB-16	BL /BE /GR	16 x 4,5 x 12	7,3	22,26
CMPCB-19	BL /BE /GR	19 x 4,5 x 15	8,3	25,71
CMPCB-24	BL /BE /GR	24 x 4,5 x 20	10	29,79
CMPCB-28	BL /BE /GR	28 x 4,5 x 24	11,5	35,16
CMPCB-30	BL /BE /GR	30 x 4,5 x 26	12,2	37,29
CMPCB-32	BL /BE /GR	32 x 4,5 x 28	12,9	39,39
CMPCB-34	BL /BE /GR	34 x 4,5 x 30	13,6	41,70
CMPCB-44	BL /BE /GR	44 x 4,5 x 40	17,3	49,08



CUBREMUROS 2 VERTIENTE CON BAJANTES

Referencia	Tono	Dimensiones cm. W x H x U	Peso por Metro	Precio por Metro €
CM2VCB-19	BL /BE /GR	19 x 5 x 15	8,3	28,95
CM2VCB-24	BL /BE /GR	24 x 5 x 20	10,3	37,56
CM2VCB-26	BL /BE /GR	26 x 5 x 22	11,1	40,44
CM2VCB-28	BL /BE /GR	28 x 5 x 24	12	42,18
CM2VCB-32	BL /BE /GR	32 x 5 x 28	13,7	43,62
CM2VCB-34	BL /BE /GR	34 x 5 x 30	14	48,03
CM2VCB-37	BL /BE /GR	37 x 5 x 33	15,7	54,81



Para otros Tonos, otras Dimensiones y otras formas diferentes a las que figuran en esta tarifa : consultar.

Política De Calidad Weser

El objetivo de calidad de WESER **es la satisfacción de sus clientes.**

Esto implica :

- Establecer objetivos realistas con el cliente
- Aportar respuestas rápidas y eficaces a los problemas planteados a los clientes
- Reducir la tasa de desechos y, por tanto, el riesgo de incidente en clientela
- Reducir los costes de no calidad para poder proponer una oferta competitiva a nuestros clientes

En esta perspectiva, la política de calidad de WESER se organiza en torno a los siguientes ejes :

I) SISTEMA DE CALIDAD :

Convertir el sistema de calidad en la herramienta de referencia para todos.
Para comprender, saber hacer y evaluar cada una de las tareas

- Redactar la documentación adecuada para las necesidades de los usuarios
- Estructurar el sistema según el funcionamiento real de la empresa

II) GESTIÓN DE LA CALIDAD :

Construir un sistema de gestión que optimice la autonomía, la reactividad y la pertinencia del tratamiento de las anomalías para reducir los problemas de funcionamiento de producción y sus consecuencias :

- Hacer visible y comunicar internamente la situación de las unidades de producción del grupo mediante una exposición reactiva y homogénea de los indicadores y los planes de acción.
- Normalizar los modos de reacción frente a las anomalías
- Implicar a todo el personal de producción en la resolución de los problemas

III) MEJORA CONTINUA :

Estructurar y optimizar la mejora continua para optimizar el resultado global de la empresa :

- Estructurar y optimizar la mejora continua para optimizar el resultado global de la empresa.
- Realizar revisiones regulares de resultado en los sectores clave de la empresa
- Establecer las prioridades en la base de datos y de criterios pertinentes
- Coordinar las actividades de los diferentes servicios en torno a estas prioridades
- Verificar el nivel de resultado y la eficacia de las acciones mediante el seguimiento de indicadores adecuados y homogéneos

IV) SATISFACCIÓN DEL CLIENTE :

Trabajar con total transparencia con los clientes contando con una comprensión recíproca de las exigencias técnicas y económicas :

- Evaluar y comunicar a los clientes los riesgos de calidad reales
- Mejorar la pertinencia y la rapidez de los planes de acción

La Dirección General se compromete a aplicar los medios humanos y materiales para llevar a cabo esta política de calidad.

Condiciones Generales de Recogida y de Expedición

RECOGIDA :

Nuestros productos pueden recogerse en nuestros diferentes centros de fabricación o en uno de nuestros almacenes regionales.

ENVIOS ESPECIALES :

Es posible expedir su pedido por fletamento especial, pero puede ser necesaria una participación en los gastos de transporte según el valor del pedido.

PLAZO MÍNIMO DE MODIFICACIÓN DE PEDIDO :

Por motivos técnicos, no podemos aceptar modificaciones en un plazo inferior a 48 horas antes de la expedición de un pedido.

Esta modificación puede provocar un aplazamiento.

En los pedidos de piezas fabricadas a medida, no se aceptarán modificaciones pasadas 48 horas de la realización del pedido.

Información sobre los productos

ABREVIATURAS UTILIZADAS EN LAS REFERENCIAS DE PRODUCTOS :

TONOS : BL = Blanco, BE = Beige, Gr = Gris

DIMENSIONES : L = Long / Largo, W = Wide / Ancho, H = High / Alto, U = Useful / Util

Características del Hormigón Polímero :

Altas prestaciones para la absorción de vibraciones y ruido.

Alta resistencia mecánica.

Resistencia a la compresión: 100N/mm²

Resistencia a la tracción: 15N/mm²

Resistencia a la Flexión: 20 N/mm²

Módulo de elasticidad: 3,2 KN/mm

Conductividad térmica: 1,5 w/m°C

Expansión térmica: 12x10⁻⁶ m/°C

Ruptura de elongación: 3%

Inalterabilidad a los ciclos de hielo-deshielo.

Temperatura de servicio: +60° -30°C

Impermeabilidad al agua: absorción de agua 0,15%

Mínimo desgaste por abrasión.

Excelente resistencia a la corrosión química por contacto de disolventes, combustibles y aceites.

Posibilidad de fabricar piezas con paredes de poco espesor

Posibilidad de fabricar en distintos colores.

Economía de instalación. Las piezas son prefabricados muy livianos, de fácil manipulación, transporte y puesta en obra.

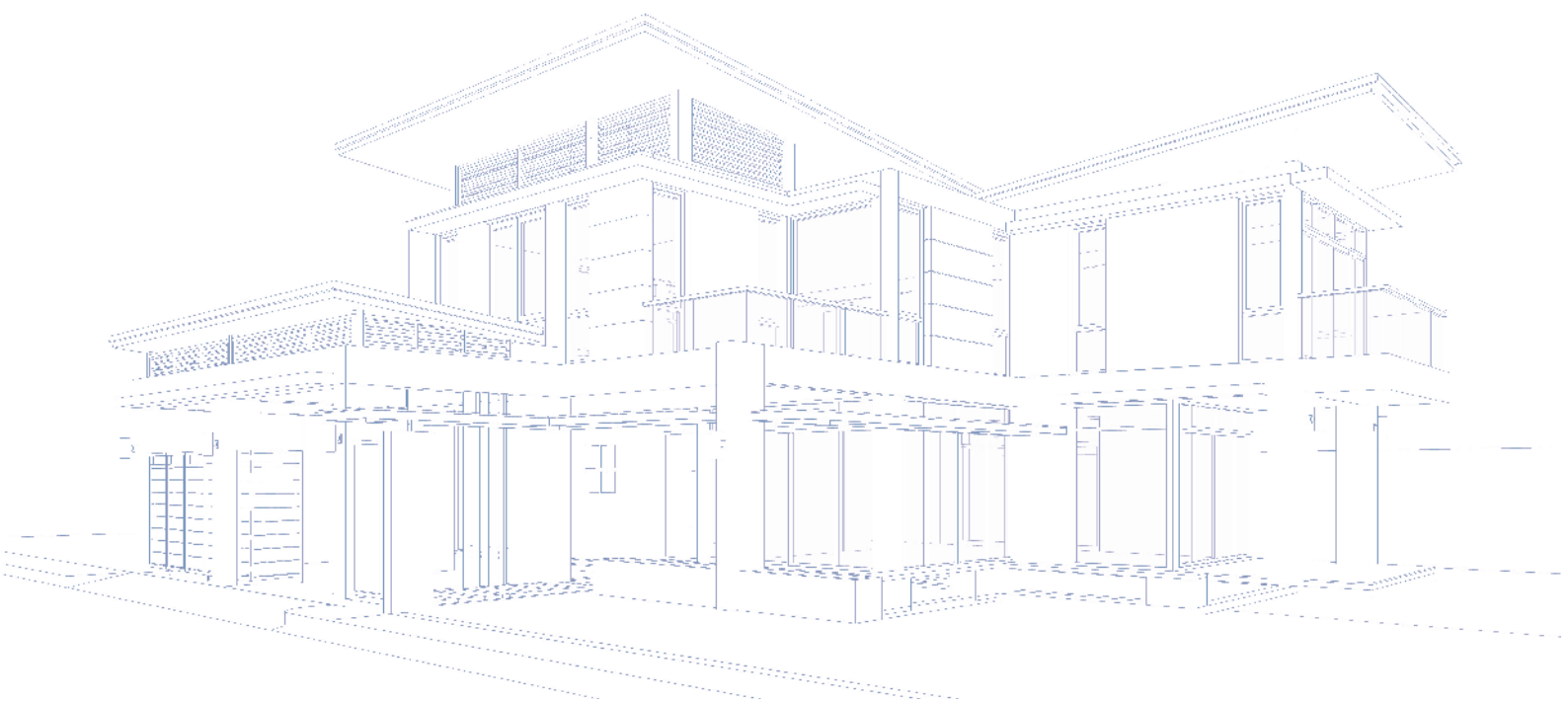
Variedad de usos.

Acabado superficial perfecto.

Fácil limpieza y mantenimiento.

Usos del Hormigón Polímero :

Los prefabricados de hormigón polímero son ideales en la industria de la construcción: vierteaguas, cubremuros, dinteles, jambas, gárgolas, cubrepilares, etc.



Ctra. Pobes - Hereña S/N
01420 HEREÑA (ALAVA)
Tel : (945) 36 21 02 - Fax : (945) 36 21 07
E-mail : informaciones@weser.es
Internet : www.weser.es - www.deryckstoneproducts.com